

VELUX buitenste zonnescerm op zonne-energie MSL

VELUX®



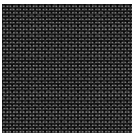
VELUX buitenste zonneschermen op zonne-energie kunnen op afstand worden bediend en verminderen oververhitting om een koele, comfortabele temperatuur in uw kamer te behouden. Ze zijn doorzichtig, zodat u overdag altijd volop van uw uitzicht en het daglicht kunt genieten en zijn eenvoudig te installeren (geen bedrading). Ze worden aangesloten op uw VELUX manueel dakvenster en dakvenster op zonne-energie, zodat u de volledige controle hebt over het comfort in uw woning.

- Dankzij het zonnescerm blijft uw ruimte koel en hebt u hoger comfort in uw woning.
- De VELUX binnengordijnen, buitenste zonneschermen en rolluiken op zonne-energie zijn uitgerust met een handige, draadloze afstandsbediening.
- Behoud uw zicht naar buiten, verminder ongewenste schittering en invallend zonlicht
- Ontworpen om te passen voor een snelle en eenvoudige installatie van binnenuit
- Dankzij het onderhoudsvrije design hebt u de hele levensduur van het product een gerust gemoed.
- Compatibel met VELUX ACTIVE with NETATMO binnenklimaatbeheersing voor een gezondere woning met automatische bescherming tegen warmte. Op afstand bestuurbaar via smartphone of stem.
- Met de traploze positionering kunt u de zonwering sluiten tot precies waar u het wilt.
- Het windbestendige zonnescerm gaat lang mee en is uitgebreid getest in onze testfaciliteiten.



Kleuren en patronen

Het VELUX buitenste zonnescerm is gemaakt uit stof van doorschijnend netweefsel. Voeg de kleurcode van deze stof toe aan uw type buitenste zonnescerm wanneer u uw producten bestelt.



5060

Advies bij bediening

Het VELUX buitenste zonnescerm op zonne-energie kan met de voorgeschakelde wandchakelaar omhoog en omlaag worden gebracht.

Compatibiliteit

Het buitenste zonnescerm MSL-SA kan worden geïnstalleerd op GGL, GPL, GPU, GLL, GLU en GZL. Als dakvensters worden gecombineerd met het vaste vensterelement GIL of GIU, moet het buitenste zonnescerm op zonne-energie MSI worden gebruikt en moet de dakhelling tussen 15° en 85° liggen.

MSL-SA kan niet worden geïnstalleerd op een uitzetbaar dakvenster dat voor 2000 is geproduceerd.

MSL-SA kan worden geïnstalleerd op de VELUX GGL/GGU op zonne-energie in de maten B--, C--, F--, M--, P--, S-- en U-- met behulp van de ZOZ 246.

MSL-SA kan worden geïnstalleerd op VELUX INTEGRA GGL/GGU op zonne-energie geproduceerd voor 04/2019 in de breedten MK--, PK--, SK-- en UK-- (lang VRW zonnepaneel).
In de maten CK-- en FK-- moet ZOZ 246 worden gebruikt.

MSL-SA kan worden geïnstalleerd op VELUX INTEGRA GGL/GGU op zonne-energie geproduceerd na 04/2019 in de breedten MK--, PK--, SK-- en UK-- (kort VRW zonnepaneel).
In de maten CK-- en FK-- moet ZOZ 246 worden gebruikt.

Raadpleeg de prijslijst voor meer informatie, aangezien het productassortiment voortdurend gewijzigd wordt. Het buitenste zonnescerm kan ook op maat worden gemaakt.

Bij de combinatie van het buitenste zonnescerm MSL-SA met een dakvenster met koperen afdekking geproduceerd na 1992 moet een afzonderlijke onderste afdekking voor het buitenste zonnescerm, set ZOZ -K-- 240, worden besteld.

Bij de combinatie met een dakvenster GGL of GGU geproduceerd tussen 1992-2000 moet een afzonderlijke installatieset ZOZ 238 worden besteld.

In combinatie met VELUX elektrische GPU moet installatiekit ZOZ 229S worden besteld.

Om meerdere dakvensters zij aan zij te combineren is een minimale kozijnafstand van 18 mm vereist. Als de vensters boven/onder elkaar worden gecombineerd, moet de kozijnafstand minimaal 250 mm bedragen. Het buitenste zonnescerm op zonne-energie kan in vensters met dubbel gootstuk EB- worden geïnstalleerd.

Compatibiliteit met andere VELUX zonwerende producten, VELUX producten op zonne-energie en VELUX ACTIVE producten:

Het buitenste zonnescerm kan worden gecombineerd met binnengordijnen. Als het gecombineerd wordt met een binnengordijn op zonne-energie wordt de capaciteit van de zonnecellen om de batterijen van het gordijn op te laden echter minder of helemaal uitgeschakeld.

Het buitenste zonnescerm kan niet worden gecombineerd met andere zonwerende producten voor buiten.

Verdere informatie

We behouden ons het recht om technische wijzigingen aan te brengen.

Voor meer informatie over onze producten, ga naar <http://www.velux.be>

Technische informatie

VELUX buitenste zonnescerm op zonne-energie MSL	Batterij	Krachtige batterij, 10,8 V gelijkstroom, NiMH, type VELUX. De batterij is een energievoorraad voor gebruik in perioden met onvoldoende opladen. Een volledig opgeladen batterij kan zo'n 100 keer worden gebruikt zonder herladen. Het buitenste zonnescerm heeft een batterij die vóór gebruik moet worden aangezet.
	Aansluiting	N/A
	Installatie en gebruik	Het zonnescerm kan zowel van binnenuit als van buitenaf worden geïnstalleerd. U hoeft hem niet op het stroomnet aan te sluiten, omdat het zonnescerm door een vooraf geïnstalleerde zonnecel van stroom voorzien wordt.
	Materiaal en kleur	Bovenste afdeklijst, zijpanelen, zijprofielen en onderste afdeklijst: gelakt aluminium, grijs (NCS S 7500-N) Eindstukken van de bovenste afdeklijst, onderstukken van de zijprofielen en eindstukken onderste afdeklijst: gekleurd kunststof, grijs (NCS S 7500-N).
	Stroomverbruik	Krachtige batterij, NiMH, 9,6 V d.c., 2100 mAh. De batterij is een energiereserve voor gebruik in perioden met onvoldoende lading. Een volledig opgeladen batterij kan zo'n 100 keer worden gebruikt zonder herladen. Het buitenste zonnescerm wordt geleverd met een batterij die vóór gebruik moet worden aangezet. Verwachte levensduur van de batterij: 10 jaar.
Voorgeconfigureerde muurschakelaar	Zonnecel	Fotovoltaïsche zonnecel eenheid geïntegreerd in de bovenste afdeklijst van het buitenste zonnescerm.
	Installatie en gebruik	Een voorgeconfigureerde eenrichtingsmuurschakelaar op radiofrequentie (KLI 313) is inbegrepen. Radiofrequentiebereik: 300 m in open veld. Afhankelijk van de bouwconstructie bedraagt het bereik binnenhuis ongeveer 30 m.
	Materiaal en kleur	ABS-kunststof, wit (NCS S 1000-N)
	Overzicht van het stroomverbruik	2 x alkaline AAA (1,5 V) batterijen Verwachte levensduur van de batterij: tot ongeveer 1 jaar.
	Omschrijving afmeting en gewicht	8,2 cm x 8,2 cm x 1,7 cm, 0,125 kg.
Doorzichtig netweefsel	Materiaal en kleur	Stof buitenste zonnewering, pvc-coating (gaas) met een openingsfactor van 1%