

VELUX elektrisch buitenste zonnescerm MML

VELUX®



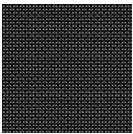
VELUX elektrische buitenste zonneschermen kunnen op afstand worden bediend en verminderen oververhitting om een koele, comfortabele temperatuur in uw kamer te behouden. Ze zijn doorzichtig, zodat u overdag altijd volop van uw uitzicht en het daglicht kunt genieten. Ze worden aangesloten op uw VELUX elektrische dakvensters zodat u de volledige controle hebt over het comfort in uw woning.

- Dankzij het zonnescerm blijft uw ruimte koel en hebt u hoger comfort in uw woning.
- De VELUX elektrische gordijnen, buitenste zonneschermen en rolluiken zijn uitgerust met een handige afstandsbediening voor extra comfort.
- Behoud uw zicht naar buiten, verminder ongewenste schittering en invallend zonlicht
- Dankzij het onderhoudsvrije design hebt u de hele levensduur van het product een gerust gemoed.
- Compatibel met VELUX ACTIVE with NETATMO binnenklimaatbeheersing voor een gezondere woning met automatische bescherming tegen warmte. Op afstand bestuurbaar via smartphone of stem.
- Met de traploze positionering kunt u de zonwering sluiten tot precies waar u het wilt.
- Het windbestendige zonnescerm gaat lang mee en is uitgebreid getest in onze testfaciliteiten.



Kleuren en patronen

Het VELUX buitenste zonnescerm is gemaakt uit stof van doorschijnend netweefsel. Voeg de kleurcode van deze stof toe aan uw type buitenste zonnescerm wanneer u uw producten bestelt.



5060

Advies bij bediening

Het VELUX elektrische buitenste zonnescerm kan met de voorgespecificeerde wandchakelaar omhoog en omlaag worden gebracht.

Compatibiliteit

Compatibel met VELUX dakvensters:

Buitenste zonnescerm MML kan worden gemonteerd op GGL, VELUX INTEGRA® elektrisch GGL, GGU, VELUX INTEGRA® elektrisch GGU, GPL, GPU, VELUX INTEGRA® elektrisch GPU1), GLL, GLU en GZL2).

De dakvensters mogen niet worden gecombineerd met een vast glaselement GIL of GIU en de dakhelling moet tussen de 15° en 90° liggen.

MML-SA kan niet worden geïnstalleerd op uitzetbare vensters die vóór 2000 zijn geproduceerd.

1) Als u het buitenste zonnescerm combineert met VELUX INTEGRA® dakvenster GPU, moet installatiekit ZOZ 229S worden besteld.

2) Het buitenste zonnescerm is alleen geschikt voor GZL dakvensters die vóór januari 2003 of na maart 2008 vervaardigd zijn.

Raadpleeg de prijslijst voor meer informatie over afmetingen, aangezien het productassortiment voortdurend gewijzigd wordt. Het buitenste zonnescerm kan ook op maat worden gemaakt.

Bij de combinatie van MML-SA met een dakvenster met koperen afdekkingen geproduceerd na 2000 moeten afzonderlijk een stormprofiel en zijrails voor het buitenste zonnescerm, set ZOZ -K-- 240, worden besteld. Niet beschikbaar voor dakvensters met koperen afdekkingen geproduceerd vóór 2000.

Bij de combinatie met een dakvenster GGL of GGU geproduceerd tussen 1992-2000 moet een afzonderlijke installatieset ZOZ 238 worden besteld.

Om meerdere dakvensters zij aan zij te combineren is een minimale kozijnafstand van 18 mm vereist. Als de vensters boven/onder elkaar worden gecombineerd, moet de kozijnafstand minimaal 250 mm bedragen. Het elektrische buitenste zonnescerm kan in vensters met gekoppelde gootstukken EB- worden geïnstalleerd.

Compatibel met andere VELUX zonwerende producten, VELUX INTEGRA® en VELUX ACTIVE producten:

Het buitenste zonscherm kan worden gecombineerd met binnengordijnen. Als het gecombineerd wordt met een binnengordijn op zonne-energie wordt de capaciteit van de zonnecellen om de batterijen van het binnengordijn op te laden echter minder of helemaal uitgeschakeld.

Het buitenste zonscherm kan worden gecombineerd met vensterbedieningen op netstroom. Het kan niet worden gecombineerd met andere buitenste zonschermen.

Verdere informatie

We behouden ons het recht om technische wijzigingen aan te brengen.

Voor meer informatie over onze producten, ga naar <http://www.velux.be>

Technische informatie

VELUX elektrisch buitenste zonnescerm MML	Aansluiting	Het zonnescerm wordt geleverd met een korte motorkabel voor directe aansluiting op de aansluitdoos in het VELUX elektrische dakvenster. Het zonnescerm kan eventueel worden aangesloten op een afzonderlijke bedieningscentrale. Let bij gebruik van een langere kabel op de volgende minimale kabelafmetingen: Lengte tot 20 m: 0,75 mm ² Lengte tot 40 m: 1,50 mm ²
	Installatie en gebruik	Het zonnescerm kan zowel van binnenuit als van buitenaf worden geïnstalleerd. MML moet worden aangesloten op VELUX elektrische dakvensters. Bij de installatie van MML in een handmatig bediend dakvenster van VELUX is een VELUX elektrisch bedieningssysteem vereist (apart te bestellen).
	Materiaal en kleur	Bovenste afdeklijst, zijpanelen, zijprofielen en onderste afdeklijst: gelakt aluminium, grijs (NCS S 7500-N) Eindstukken van de bovenste afdeklijst, onderstukken van de zijprofielen en eindstukken onderste afdeklijst: gekleurd kunststof, grijs (NCS S 7500-N).
	Stroomverbruik	1,6 A, 24 V gelijkstroom van VELUX elektrische dakvensters of van een VELUX elektrisch bedieningssysteem.
Voorgeconfigureerde muurschakelaar	Installatie en gebruik	Een voorgeconfigureerde eenrichtingsmuurschakelaar op radiofrequentie (KLI 313) is inbegrepen. Radiofrequentiebereik: 300 m in open veld. Afhankelijk van de bouwconstructie bedraagt het bereik binnenhuis ongeveer 30 m.
	Materiaal en kleur	ABS-kunststof, wit (NCS S 1000-N)
	Overzicht van het stroomverbruik	2 x alkaline AAA (1,5 V) batterijen Verwachte levensduur van de batterij: tot ongeveer 1 jaar.
	Omschrijving afmeting en gewicht	8,2 cm x 8,2 cm x 1,7 cm, 0,125 kg.
Doorzichtig netweefsel	Materiaal en kleur	Stof buitenste zonnewering, pvc-coating (gaas) met een openingsfactor van 1%