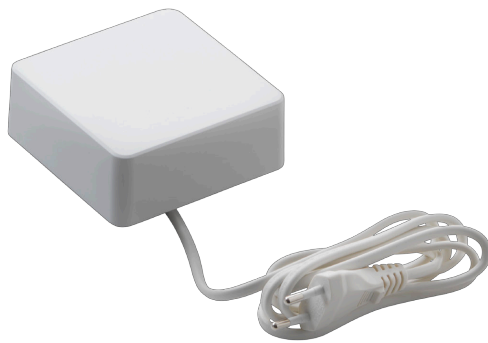


# VELUX elektrische voedingseenheid KUX 110

**VELUX®**



---

Sluit uw gemotoriseerde dakvenster rechtstreeks op het net aan met de VELUX elektrische voedingseenheid KUX 110, inclusief stroomkabel en stekker. Maakt de elektrische bediening mogelijk van een VELUX elektrische dakvensteropener (KMG 100/100K), een elektrisch VELUX buitenste zonnescerm, een elektrisch VELUX rolluik of een elektrisch VELUX binnengordijn.

- Sluit uw gemotoriseerde, elektrisch, VELUX dakvenster, binnengordijn, buitenste zonnescerm of rolluik rechtstreeks op het stroomnet aan.
- De RF-technologie zorgt voor een veilige en betrouwbare draadloze bediening van alle gemotoriseerde VELUX producten.
- Voeg een VELUX elektrisch binnengordijn, rolluik of buitenste zonnescerm toe voor bescherming tegen warmte en daglichtcontrole.

## Technische informatie

---

**VELUX elektrische voedingseenheid KUX 110**

<b>Materiaal en kleur</b>	PC, wit (NCS S 1000-N)
<b>Omschrijving afmeting en gewicht</b>	Product inclusief verpakking: 238 x 166 x 80 mm. Gewicht: 1,013 kg
<b>Installatie en gebruik</b>	24 V DC SELV klasse III product. De stroomvoorzieningseenheid kan worden geïnstalleerd door niet-professionals. De stroomvoorzieningseenheid is voor gebruik binnenshuis bij een maximale omgevingstemperatuur van 50°C. Installatie in ruimtes met een hoge luchtvochtigheid moet voldoen aan de relevante voorschriften. Radiofrequentiebereik: 300 m in open veld. Afhankelijk van de bouwconstructie bedraagt het bereik binnenshuis ongeveer 30 m. De stroomvoorzieningseenheid mag niet worden afgedekt.
<b>Stroomverbruik</b>	230 V wisselstroom – 50 Hz / 40 VA.
<b>Compatibiliteit</b>	KUX 110 werkt met radiofrequentietechnologie (RF), heeft een bereik van 868 MHz en is compatibel met andere producten met het io-homecontrol® logo. Het kan worden gebruikt met alle elektrische motoren van VELUX en met elektrische binnen- en buitendecoratie en zonweringen. KUX 110 is niet compatibel met VELUX producten die werken op elektrische batterij of zonne-energie.
<b>Aansluiting</b>	De stroomvoorzieningseenheid is voorzien van een 1,2 m lange kabel en stekker voor aansluiting op het elektriciteitsnet. KUX 110 wordt geleverd met een 8 m 0,75 mm <sup>2</sup> 2-aderige kabel voor aansluiting op de motor. Let bij gebruik van een langere kabel op de volgende minimale bedradingsafmetingen:  Lengte tot 20 m = 2 x 0,75 mm <sup>2</sup> 50 m = 2 x 1,50 mm <sup>2</sup>  Alle VELUX dakvensters zijn voorbereid voor bedrading die past op de 2-aderige kabel.