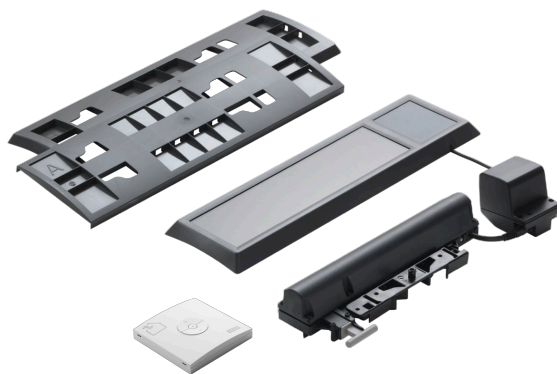


# VELUX KSX 100 motorisatiekit op zonne-energie

**VELUX®**



Maak van uw manuele VELUX GGL of GGU dakvenster een gemotoriseerd venster dankzij de VELUX KSX 100 motorisatiekit op zonne-energie. De kit bevat een dakvenstermotor, zonnecel, batterij en draadloze muurschakelaar. Het bevat ook een geïntegreerde regensensor die het venster automatisch sluit bij regen. De motorisatiekit op zonne-energie past op ramen van 98 cm hoog en vereist geen extra bedrading.

- Bouw uw VELUX manueel wentelend dakvenster om tot een elektrisch dakvenster op zonne-energie zonder extra bekabeling.
- De regensensor sluit het venster automatisch als het begint te regenen.
- Kies zelf of u het dakvenster manueel of met de gemotoriseerde bediening wilt bedienen.
- Bedien uw dakvenster heel gemakkelijk dankzij de draadloze muurschakelaar met 'open/sluit/stop' functie.
- Compatibel met VELUX ACTIVE with NETATMO binnenklimaatbeheersing voor een gezondere woning met automatische bescherming tegen warmte. Op afstand bestuurbaar via smartphone of stem.
- De motor zit verborgen in de bovenmodule en is volledig onzichtbaar.
- De op zonne-energie oplaadbare batterij kan tot 300 keer worden gebruikt zonder herladen.

## Technische informatie

### VELUX KSX 100 motorisatiekit op zonne- energie

<b>Materiaal en kleur</b>	Motor: PBT met glasvezel, zwart (NCS S 9000-N) en RVS ketting Batterijcompartiment: PC / Makrolon, zwart (6485) Zonnecel: ASA, grijs (NCS S 7500-N), met RWE ASI 3 zonnecel Adapterplaten A en B: ASA, grijs (NCS S 7500-N) Regensensor: PPS GF 40%, zwart
<b>Omschrijving afmeting en gewicht</b>	Kit inclusief verpakking: 520 x 344 x 141 mm, 2,9 kg Motorisatiekit: 270 x 56 x 100 mm (B x H x D), 0,6 kg Zonnecel: 408 x 18 x 119 mm (B x H x D), 0,42 kg Adapterplaten A en B: 432 x 20 x 143 mm (B x H x D), 0,2 kg
<b>Installatie en gebruik</b>	De raambediening en de batterij zijn verborgen in de bovenklep en werken bij temperaturen tussen -10°C en + 60°C. Radiofrequentiebereik: 200 m vrij veld. Afhankelijk van de bouwconstructie bedraagt het bereik binnenhuis ongeveer 20 m.
<b>Raamopening</b>	Max 200 mm binnen 35 seconden.
<b>Stroomverbruik</b>	Motor: 90 uA standby, geleverd door de batterijen Batterij: krachtige batterij, 10,8 V DC, NiMH, type VELUX. Continue oplading door de zonnecel. Een volledig opgeladen batterij kan ongeveer 300 keer worden gebruikt zonder herladen. Zonnecel: laadstroom 0-80 mA (fotovoltaïsch), afhankelijk van de weersomstandigheden.
<b>Compatibiliteit</b>	KSX 100 is ontworpen voor manuele dakvensters GGL en GGU. Het kan echter niet worden geïnstalleerd in kleine vensters met de codes M27, P25 en 425, omdat voor deze vensters een raamaandrijving met een korte ketting nodig is. KSX 100 is niet compatibel met Super Sound Insulation dakvensters GGL --62, superlage energiedakvensters GGL --64 en veiligheidsdakramen GGL ---- Q. KSX 100 werkt met radiofrequentietechnologie (RF), heeft een bereik van 868 MHz en is compatibel met andere producten met het io-homecontrol® logo. Een latere installatie van een VELUX rolluik SSL op zonne-energie of een buitenste zonnescerm MSL is mogelijk voor vensterafmetingen met code M--/3--, P--/4--, S--/6-- of U--/8--. Alleen deze afmetingen hebben voldoende ruimte voor de zonnecel op de bovenkant van het rolluik of het zonnescerm. Voor de installatie van MSL is adapterplaatset ZOZ 213 vereist, die afzonderlijk moet worden aangekocht. Houd er rekening mee dat het rolluik of het zonnescerm io-homecontrol®-gelabeld moet zijn om compatibel te zijn met de bedieningstablet voor het dakvenster op zonne-energie. Als interieurdecoratie op zonne-energie en zonwerende producten met een rolluik SSL of een buitenste zonnescerm MSL op zonne-energie worden gecombineerd, zal de batterij van de interieurdecoratie en zonwerende producten minder oplaadcapaciteit hebben. Aansluiting op niet-compatibele producten kan schade of storingen veroorzaken.

### Voorgeconfigureerde muerschakelaar

<b>Aansluiting</b>	N/A
<b>Materialen</b>	ABS kunststof, wit (NCS S 1000-N)
<b>Omschrijving afmeting en gewicht</b>	8,2 cm x 8,2 cm x 1,7 cm, 0,125 kg.
<b>Installatie en gebruik</b>	De muerschakelaar is alleen voor gebruik binnenhuis met een minimale omgevingstemperatuur van 5°C en een maximale omgevingstemperatuur van 45°C. De schakelaar is geschikt voor gebruik in een droge of vochtige omgeving (zoals een woonkamer of een badkamer). Radiofrequentiebereik: 300 m in open veld. Afhankelijk van de bouwconstructie bedraagt het bereik binnenhuis ongeveer 30 m.
<b>Stroomverbruik</b>	2 x alkaline AAA (1,5 V) batterijen Verwachte levensduur van de batterij: tot ongeveer 1 jaar.

### Motor, zonne-energie

<b>Materialen</b>	Motorbehuizing van polybutyleentereftalaat (PBT) met glasvezel, zwart (NCS S 9000-N). Roestvrijstalen ketting.
<b>Omschrijving afmeting en gewicht</b>	370 x 50 x 110 mm (B x H x D), 1,2 kg
<b>Stroomverbruik</b>	90 uA stand-by, geleverd door de batterij. Krachtige batterij, 10,8 V gelijkstroom, NiMH, type VELUX. Continue oplading door de zonnecel. Een volledig opgeladen batterij kan zo'n 300 keer worden gebruikt zonder herladen. Verwachte levensduur van de batterij op zonne-energie: ongeveer 10 jaar.
<b>Motorvermogen</b>	Tractiecapaciteit: min. 225 N Drukcapaciteit: min. 150 N

