

# VELUX manueel uitzetbaar dakvenster GPU met regengeluiddemping

Beglazing 62SG

**VELUX®**



Het VELUX manuele uitzetbare dakvenster GPU met regengeluiddemping heeft een handgreep aan de onderkant, vereist geen onderhoud en is ontworpen met speciaal glas en extra geluidsisolatie om lawaai van buitenaf te verminderen. Door de bediening aan de onderkant kan het venster 45° naar buiten worden geopend voor een geweldig, onbelemmerd uitzicht.

- De speciaal geluidsisolerend beglazing beperkt geluiden van buiten.
- Onderhoudsvrije coating van polyurethaan maakt het raam ideaal wanneer het onderhoud ertoe doet.
- Open het raam in een hoek van 45° naar buiten voor een panoramisch uitzicht en een gevoel van ruimte.
- Draai het raam moeiteloos 180° voor een veilige reiniging van het buitenglas van binnenuit.
- Stel de handgreep aan de onderkant zo in dat u uw woning verlucht zonder het venster te openen.
- De onderhoudsvrije afdeklijsten bieden u meer gemoedsrust tijdens de hele levensduur van uw dakvenster.
- Het verwijderbare en reinigbare ventilatiefilter beschermt uw woning tegen stof en insecten tijdens het verluchten.



## Gebruiksaanwijzing voor methode van bediening

Het venster kan worden geïnstalleerd in dakhellingen met een hoek van 15° tot 55° (75°) ten opzichte van het horizontale vlak.



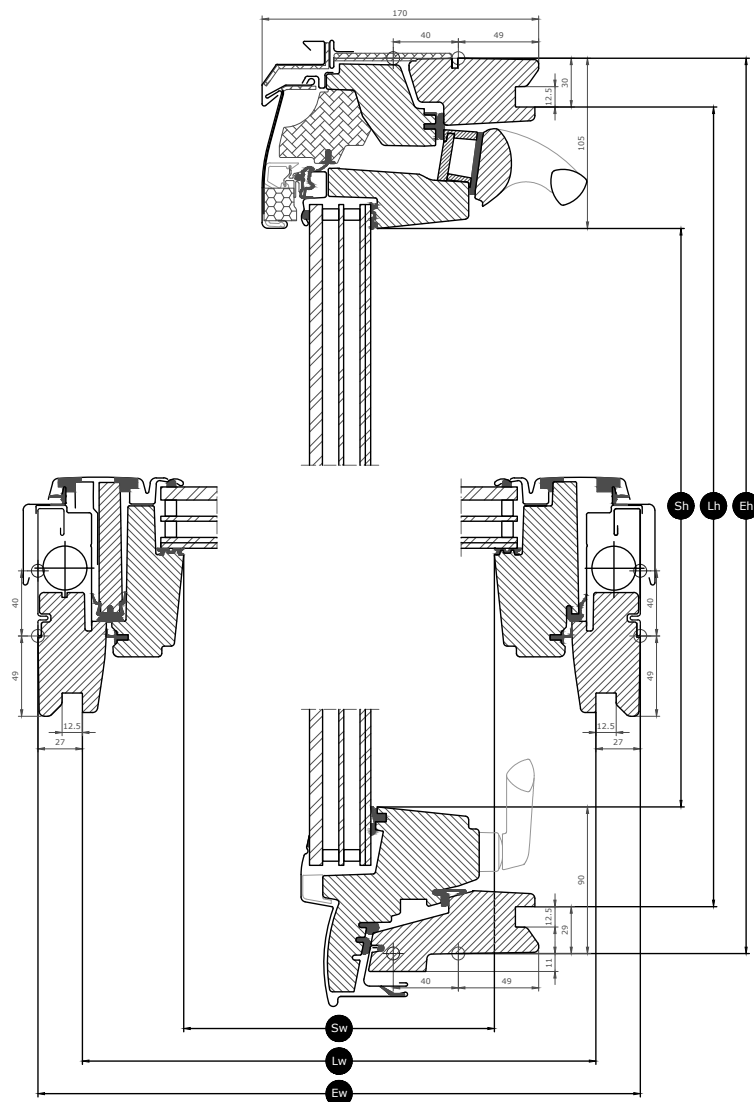
Manuele uitzetbare dakvensters openen naar buiten voor een onbelemmerd panorama. Om het maximum uit uw uitzetbaar dakvenster te halen, raden we een installatiehoogte aan waardoor u een vrij zicht naar buiten hebt, zowel vanuit een staande als een zittende positie. Houd er rekening mee dat de optimale vensterhoogte afhankelijk is van de dakhelling.

## Beschikbare afmetingen en daglichtoppervlak

	550 mm	660 mm	780 mm	942 mm	1140 mm
978 mm	GPU CK04 0.29 m <sup>2</sup>		GPU MK04 0.47 m <sup>2</sup>		
1178 mm	GPU CK06 0.37 m <sup>2</sup>	GPU FK06 0.47 m <sup>2</sup>	GPU MK06 0.59 m <sup>2</sup>	GPU PK06 0.75 m <sup>2</sup>	GPU SK06 0.95 m <sup>2</sup>
1398 mm		GPU FK08 0.58 m <sup>2</sup>	GPU MK08 0.72 m <sup>2</sup>	GPU PK08 0.91 m <sup>2</sup>	GPU SK08 1.14 m <sup>2</sup>
1600 mm			GPU MK10 0.85 m <sup>2</sup>	GPU PK10 1.07 m <sup>2</sup>	

Alle maten zijn in mm. ( ) = Effectief daglichtoppervlak, m<sup>2</sup>



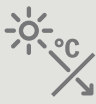






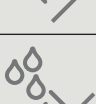
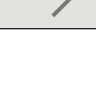
## Afmetingen dwarsdoorsnede



Breedte		CK--	FK--	MK--	PK--	SK--
Sw	Openingsbreedte draaiend gedeelte	371	481	601	763	961
Lw	Afstand tussen groeven interieurafwerking, breedte	495	605	725	887	1085
Ew	Externe breedte kozijn	550	660	780	942	1140

Hoogte		--04	--06	--08	--10
Sh	Openingshoogte draaiend gedeelte	784	984	1204	1406
Lh	Afstand tussen groeven interieurafwerking, hoogte	919	1119	1339	1541
Eh	Externe hoogte kozijn	978	1178	1398	1600

## Kenmerken beglazing

Beglazing 62SG		
	<b>Warmte-isolatie</b> De energiebesparende beglazing zorgt voor minder warmteverlies via het raam en een beter comfort binnenshuis.	$U_g = 0.5$
	<b>Zonnewarmte</b> In koudere klimaten en in kamers met grote raamoppervlakken zorgt zonnewarmte voor een beter binnenklimaat tijdens de winter.	0.47
	<b>Bescherming tegen de zon</b> In warme klimaten en in kamers met grote raamoppervlakken zorgt een zonwerende beglazing in zomerperiodes voor een beter binnenklimaat.	★★★★☆
	<b>Veiligheid</b> Dikkere gelamineerde binnenruiten zijn beter bestand tegen handmatige aanvallen (inbraak).	★★★★☆
	<b>Veiligheidslaminerings</b> Voorkomt dat glas in de kamer valt in geval van accidentele breuk.	✓
	<b>Gehard glas</b> Versteft het buitenste glasoppervlak voor een betere bescherming tegen onverwachte ballen en extreme weersomstandigheden zoals zware stormen en hagel.	✓
	<b>UV-filter</b> Beschermt uw interieurinrichting tegen vervaging door schadelijke UV-stralen van de zon.	✓
	<b>Minder lawaai van regen</b> De regendemping creëert een barrière tussen het venster en het weer buiten voor ongestoorde momenten tijdens regenachtige dagen of nachten.	✓
	<b>Eenvoudig te reinigen</b> Vuilafstotende coating zorgt ervoor dat u minder tijd verliest met schoonmaken en meer tijd hebt om te genieten van het uitzicht.	
	<b>Antidauw</b> Op dagen dat er veel dauwvorming op de buitenruit is, wordt deze door de antidauwcoating aanzienlijk beperkt zodat u een helder zicht hebt.	✓

## Structuur beglazing

Beglazing	Samenstelling (van binnen naar buiten)
Met drievoudige beglazing	6,8 mm gelaagd floatglas - 11 mm spouw gevuld met krypton - 3 mm thermisch versterkt glas - 11 mm spouw gevuld met krypton - 8 mm gehard glas

## Technische waarden voor vensters

Overzicht van de technische waarden voor het product, met betrekking tot ce-markeringen in overeenstemming met EN 14531 en andere EN-normen.

Vensterkenmerken	Vensterkenmerken
Warmtedoorgangscoefficiënt	0.96 W/(m <sup>2</sup> K)
Lichttransmissiecoëfficiënt ( $\tau_v$ )	0.68
Totale doorlaatcoëfficiënt zonne-energie	0.47
Geluidsisolatie (Rw)	42(-2;-5)
Luchtdoorlatendheid [klasse]	4 (PK10: 3)
Externe brandprestaties - Brits [klasse]	AA
Externe brandprestaties - Europees [klasse]	npd
Schokbestendigheid [klasse]	3
Belastbaarheid van veiligheidsvoorzieningen	✓
Reactie bij brand [klasse]	D-s3,d2
Weerstand tegen sneeuwbelasting	Zie samenstelling van de beglazing
Weerstand tegen windbelasting [klasse]	C3 (>SK08: NPD)
Waterdichtheid [klasse]	E900

NPD: No Performance Determined - geen prestatie bepaald

## Zichtbare kenmerken:

---



### Handgreep, uitzetbaar, onderaan

Met een makkelijk te bedienen handgreep kunt u het raam moeiteloos openen en sluiten.



### Binnenisotatie, kader bovenaan

De innovatieve ThermoTechnology™ isolatie is geïntegreerd in het kader van het venster voor meer energiezuinigheid.



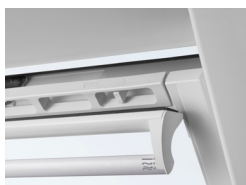
### Schuivend afsluitrubber

Afsluitrubber gemonteerd op het draaiende gedeelte om luchtdichtheid en geluiddemping te verbeteren.



### Zonwering montageblokje, manueel

Installeer gemakkelijk gordijnen op het venster zonder dat u extra gereedschap nodig hebt. Gewoon het gordijn erop vastklikken in de voorgemonteerde beugels en klaar.



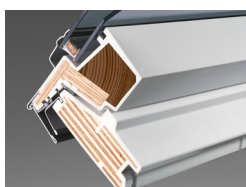
### Ventilatieklep

De ventilatieklep kan worden gebruikt voor ventilatie, zelfs bij een gesloten raam.



### Scharnier frame, wentelend, zijkant

Duurzaam scharnierontwerp zorgt voor een betrouwbare werking en maakt het mogelijk om de vleugel te roteren voor een eenvoudige reiniging van de buitenruit.



### Uitstekende isolatie

Hoogwaardige isolatiematerialen in de raamconstructie en thermisch gemodificeerde houtkern verhogen de energie-efficiëntie van het venster.



### Typeplaatje

Elk VELUX dakvenster heeft een uniek typeplaatje met informatie die kan worden gebruikt om de CE-marketingdocumentatie op te zoeken bij het kopen van accessoires of in geval van onderhoud of vervanging.

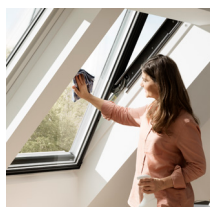
## Afwerking binnenzijde

Materiaal Beschrijving	Hout omhuld met wit afgelakt polyurethaan Afgewerkt met polyurethaanlak.
NCS-kleurcode, binnenoppervlak	S 0500-N
Kleurcode meest aansluitend bij RAL, binnenkant	9003

## Externe afdeklijsten

Materiaal Beschrijving	Aluminium, donkergrijs Donkergrijs	Onbewerkt koper	Titaniumzink
NCS-kleurcode, buitenoppervlak	S 7500-N	Geen kleurcode	
Kleurcode meest aansluitend bij RAL, buitenkant	7043	Geen kleurcode	

## Reiniging en onderhoud



Om het buitenste glasoppervlak vanaf de binnenkant te reinigen, roteert u het draaiende gedeelte en blokkeert u het in de reinigingsstand aan de hand van de schuifgrendels.



VELUX reparatie- en onderhoudskits zijn beschikbaar.

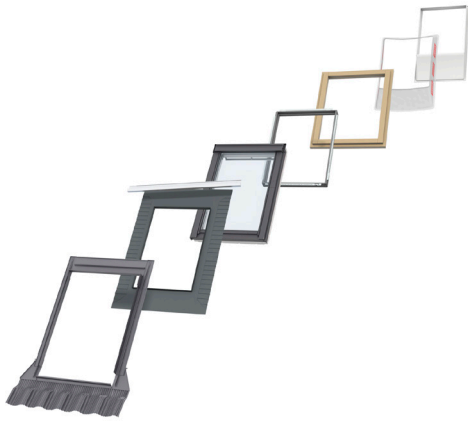
## Garantieperiode



De volledige garantievoorwaarden voor VELUX producten zijn beschikbaar op [www.velux.be](http://www.velux.be).

## Gootstukken en installatieproducten

---



### **Gootstukken**

Plaats het VELUX dakvenster in haast alle dakmaterialen dankzij het gebruik van originele VELUX gootstukken. Onze gootstukken zijn specifiek afgestemd op de exacte afmetingen en vorm van de dakvensters voor een perfecte, waterdichte aansluiting. Gootstukken kunnen ook dienen om meerdere dakvensters te combineren.

### **Installatieproducten**

Zorg voor een correcte plaatsing en een lucht- en waterdichte aansluiting tussen het dakvenster en het dak met VELUX installatieproducten. Alle installatieproducten zijn zo ontworpen dat ze perfect bij het dakvenster passen, zodat u op een betrouwbaar en duurzaam resultaat kunt rekenen.

## Binnengordijnen, buitenweringen en rolluiken

---

Maak de plaatsing van uw VELUX dakvenster helemaal af dankzij rolluiken en zonneschermen voor bescherming tegen warmte en binnengordijnen voor lichtaanpassing, verduistering en bescherming tegen insecten. Maak uw keuze uit een ruim assortiment manuele of op afstand bediende producten die perfect aansluiten bij alle dakvensters qua type en afmeting.

## Verdere informatie

---

We behouden ons het recht om technische wijzigingen aan te brengen.

Voor meer informatie over onze producten, ga naar <http://www.velux.be>